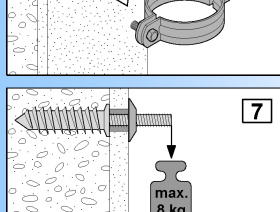
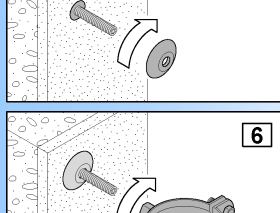
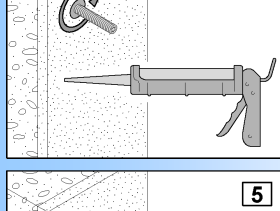
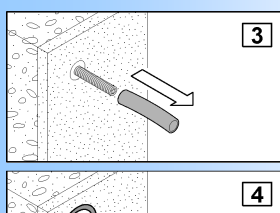
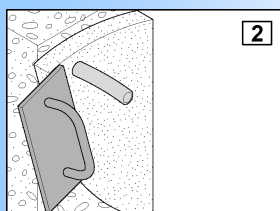
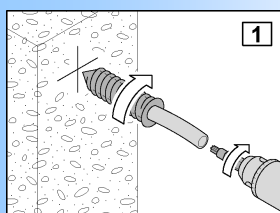


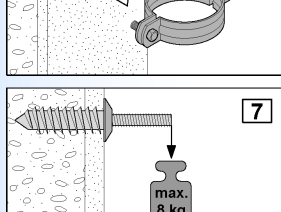
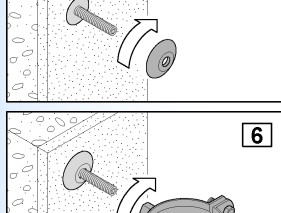
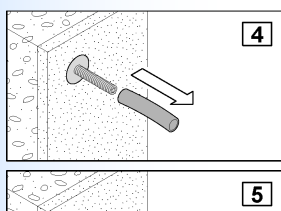
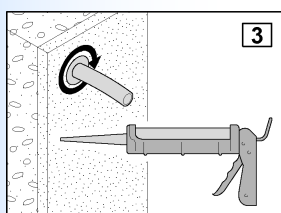
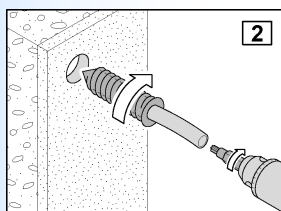
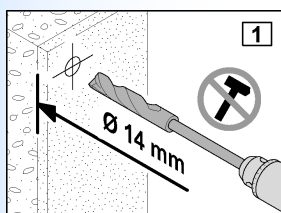
Produkt-Information

Ideen für das Handwerk

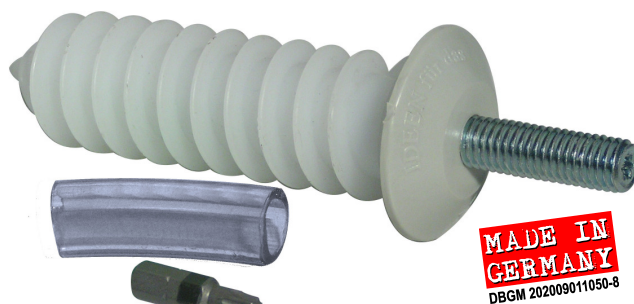
Montage vor dem Verputzen:



Montage nach dem Verputzen:



Isolier-Verankerung zur Montage von Regenrohrschellen an verputzte Styropor[®]-Isolierungen



Die Pluspunkte:

- ⊕ Montage direkt in Styropor[®] – ohne Vorbohren
- ⊕ Montage auch nach dem Verputzen möglich
- ⊕ Mit Tülle zum Gewindeschutz beim Verputzen

Lieferumfang

Anzahl	Produkt
5 Stück	Isolier-Verankerung mit Anschlussgewinde M 10
5 Stück	Rosette zum Aufschrauben
5 Stück	Schutztülle
1 Stück	Torx-Bit TX 25

Ausführungen

Art.-Nr.	für Dämmstoffstärke	Anschlussgewinde	Verwendung für
610-130	≥ 100 mm	M 10 x 40 mm	Zinkrohrschellen
610-131	≥ 100 mm	M 10 x 40 mm	Kupferrohrschellen

Sie erhalten die Isolier-Verankerung ab sofort bei Ihrem qualifizierten Fachhändler!

