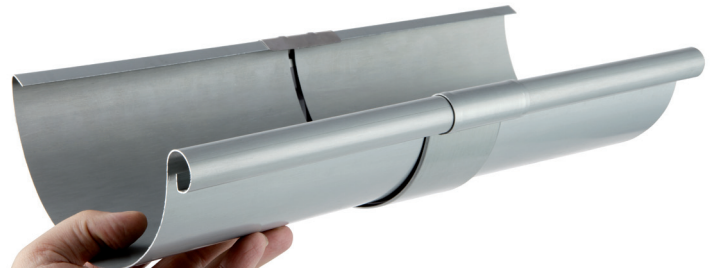


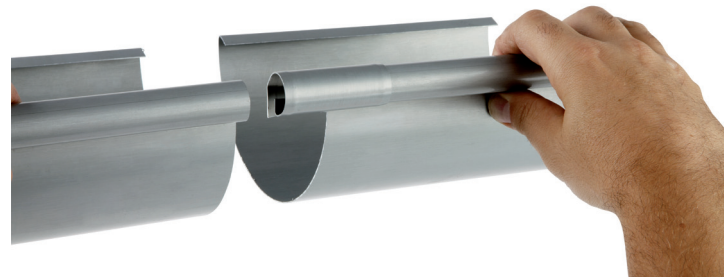
## Montageanleitung Juntoflex Pro System zur Rinnenverbindung und Rinnenreparatur

Bitte lassen Sie die einzelnen Dachrinnenabschnitte nicht überlappen.  
Die einzelnen Rinnenelemente sollten mindestens über zwei Rinnenträger montiert werden.  
Kurze Paßstücke möglichst auch zwischen zwei Rinnenträgern anordnen.  
So vermeiden Sie unerwünschte Wippeffekte und erhalten einen geraden Rinnenverlauf.

### Montieren Sie Juntoflex Pro in 3 einfachen Schritten:



1. Nehmen Sie die Wulstbridge und schließen Sie die Wulstlücke zwischen den zu montierenden Rinnenelementen.



2. Blattfedern des Juntoflex unter die Wulstbridge schieben und einrasten lassen.



3. Spannautomatik über den Wasserfalz der Rinne schieben und festschrauben.

Fertig!

